

MAŠK ŠKOLÁM
ŽÁKŮM 2. STUPNĚ ZŠ



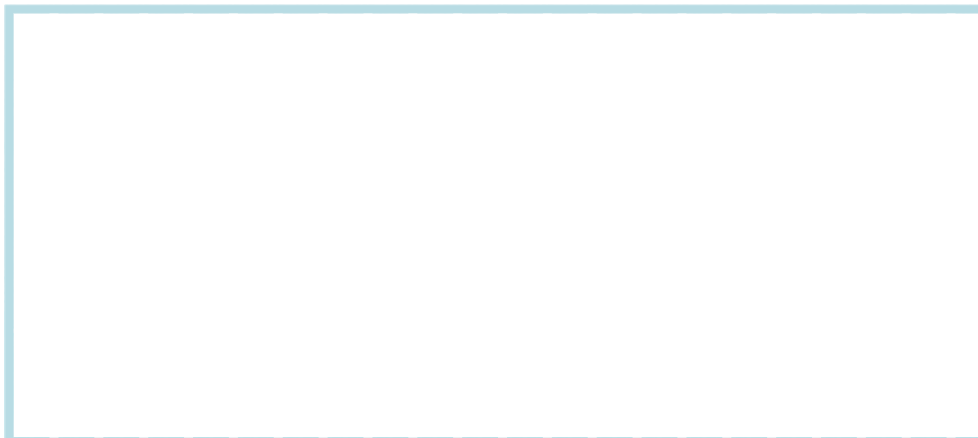
ROMANTICKÁ KRAJINA

ROMANTICKÁ KRAJINA

Romantismus prostoupil celé umění, literaturu, hudbu i výtvarnou tvorbu. Pro mnohé umělce se stal i životním stylem, neboť jejich názory a postoje ovlivňovaly celou jejich existenci. Romantismus je velmi osobní záležitost – každý autor do svého díla vepsal a vykreslil vlastní pocity, proto se často může stávat, že tvoje interpretace díla se bude maličko lišit od té kamarádovy. Nechte se však vtáhnout do atmosféry, pokuste se vnímat každý detail a povolte uzdu svým vlastním pocitům...

Malířka **CHARLOTTE PIEPENHAGEN** se narodila v roce 1821 do rodiny malíře Augusta Bedřicha Piepenhagena, který ji i její sestru Louisu učil malovat. Vedla malířskou školu pro dívky, v té době se totiž ještě ženy nemohly vzdělávat ve veřejných školách. Podpořila mladé nadané krajináře, kterým odkázala celkem velké jmění. Malovala romantické krajiny v proměnách počasí i denních dob. Zadívejte se na její *Měsíčnou noc*. Představte si, že jste stejně jako ona sami na podobném místě.

Vydejte se na procházku **PŘÍRODOU** do míst, která dobře znáte. Nasajte atmosféru krajiny v jejím aktuálním ročním období a za různých světelných a jiných přírodních podmínek. Jaké pocity ve vás tato krajina vyvolává?



Pokud se vydáte na opravdickou procházku, zachyťte ji třeba pomocí foťáku v telefonu. Pokud se vydáváte jen na procházku ve své hlavě, udělejte si třeba skicu bílou pastelkou na černý papír. Napadají vás nějaká slova, kterými byste ji popsali?



Charlotte Piepenhagen (1821–1902):
Měsíčná noc (50. léta 19. století)

ROMANTISMUS

(konec 18. st. – 1. pol. 19. st.)

•
umělecký směr –
literatura, hudba,
výtvarná kultura

•
cit, vášně, fantazie,
vůle, opravdovost

•
osamocený člověk,
unikající do vlastního nitra

•
nešťastná láska

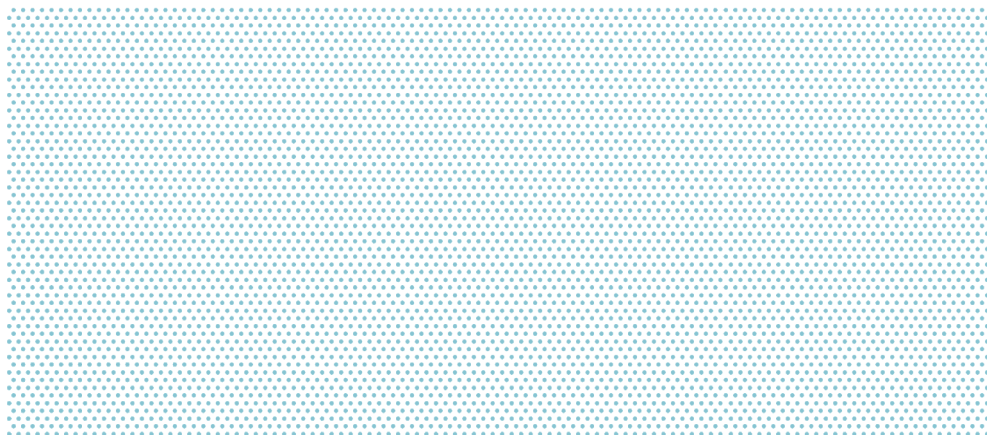
•
historie, mystika,
příroda, tajemno

•
vlastenectví,
slovanské hodnoty

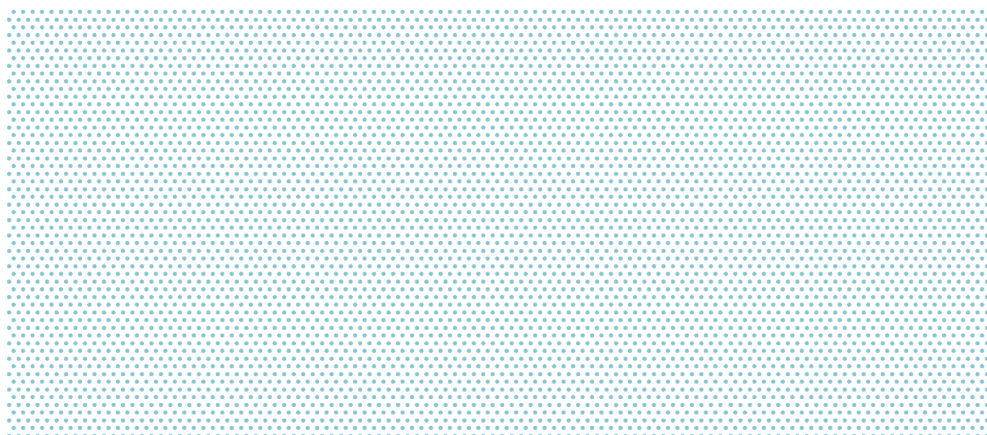
ANTONÍN DVOŘÁK
LEOŠ JANÁČEK
JOSEF KAJETÁN TYL
KAREL JAROMÍR ERBEN
BOŽENA NĚMCOVÁ
RODINA MÁNESŮ
JOSEF VÁCLAV MYSLBEK

Zaposlouchejte se do symfonických básní **BEDŘICHA SMETANY**.
Cyklus *Má vlast* je inspirován českou **KRAJINOU**, jejími **LEGENDAMI** a **HISTORIÍ**.

Mohla by některá ze skladeb doprovodit Charlottin obraz, díky atmosféře a pocitům, které ve vás vyvolává?



Básník **KAREL HYNEK MÁCHA** ve své lyrickoepické básni *Máj* opěvuje také jednu takovou krajinu. Jistě znáte její nejznámější část. *Byl pozdní večer, ... (doplňte)*.
Cítíte ten klid? Slyšíte nějaké zvuky?



Přečtěte si však jiný úryvek z této básně. Jaké pocity asi básník vepíše do těchto řádek?

Věrný syn jsi Čechů kmene,
věrný bratr bratřím svým;
jazyk český je i Tobě
otců drahým dědictvím.
České hory – české doly –
české luhy – český háj –
širá vlast – ta česká země
nejmilejší Tobě ráj.

Karel Hynek Mácha, *Máj*

Co bylo pro romantické autory tak inspirativní, že se tyto motivy a prvky promítaly v jejich tvorbě?

Zachytili jste i vy pohled na místo, které je vašemu srdci milé?

Objevujte romantismus prostřednictvím výtvarné tvorby, hudby, literatury.
Slova, která jste našli v předchozích úkolech, by se vám mohla hodit pro vlastní veršovaný text...

ANTONÍN DVOŘÁK

Nejslavnější český hudební skladatel se narodil roku 1841 v Nelahozevsi. Jeho výjimečné hudební nadání, pracovitost a velká houževnatost ho dovedly z chudých vesnických poměrů až k nejvyšším možným metám: v Anglii dostal čestný doktorát na univerzitě v Cambridge, v Rakousku byl čestným členem parlamentu, jeho hudba se hraje po celém světě, a její záznam zazněl dokonce i ve vesmíru. (Fučíková 2019; 91)

**Víte, o jakou skladbu jde?
Zaposlouchejte se do ní...**

Prostor pro tvé poznámky...

